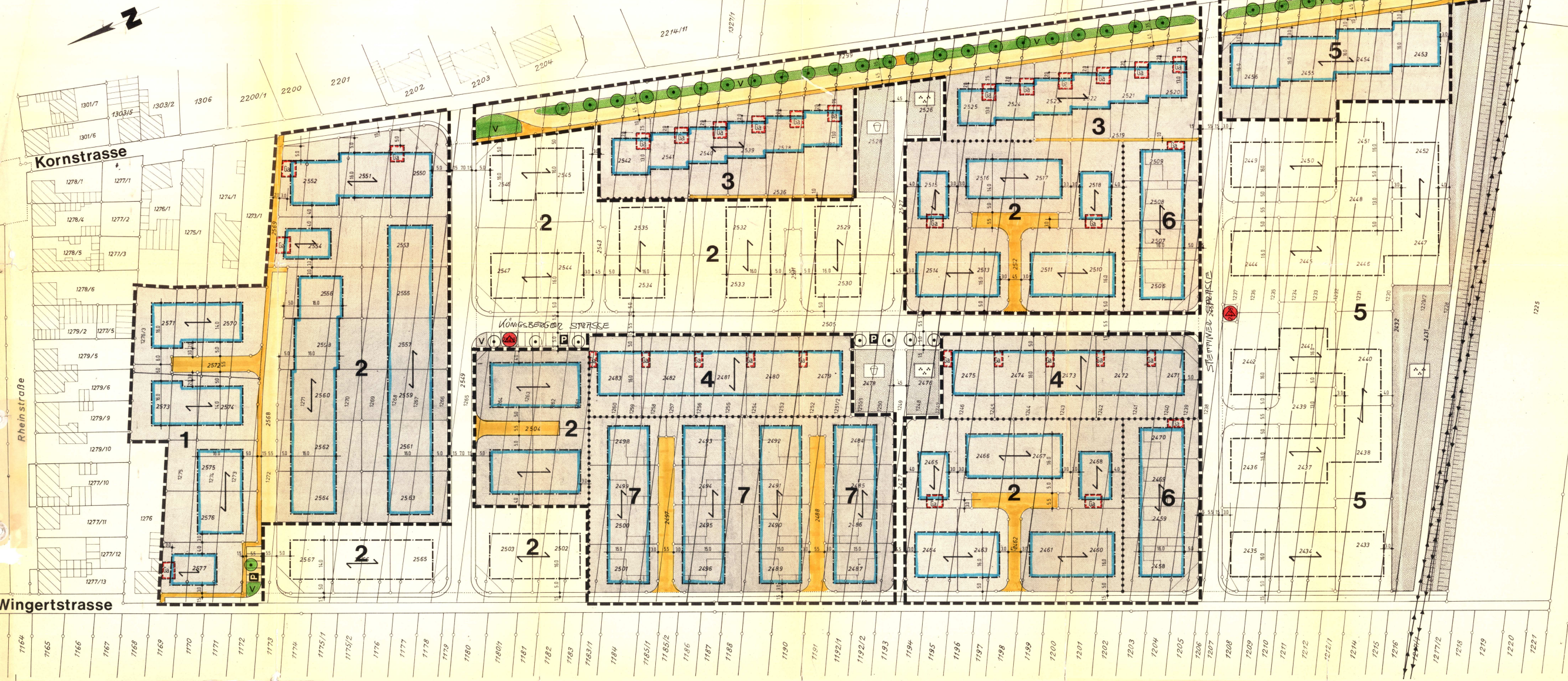


Gemeinde Neußheim
Umlegung "Fünfzehnte Gewann"
1:500

1	2	3	4	5	6	7
WA II	WR I	WR II	WR II	WA I	WR II	WR II
0.4 0.8	0.4 0.5	0.4 0.8	0.4 0.8	0.4 0.5	0.4 0.8	0.4 0.8
BALKEN STEHE SCHWELFELTERRASSE SDoWD	BALKEN STEHE SCHWELFELTERRASSE SDoWD	30° SD	25°-30° SDoWD	BALKEN STEHE SCHWELFELTERRASSE SDoWD	25° SD	25° SD
△	△	g	△	△	g	g



- ZEICHENERKLÄRUNG**
- WR** REINES WOHNGEBIET GEMÄSS § 3 BauNVO
 - WA** ALLG. WOHNGEBIET "g"
 - II** ZAHL D. VOLLGESCH. (HÖCHSTGRENZE)
 - I** ZAHL D. VOLLGESCH. (ZWINGEND)
 - 0.4** GRUNDFLÄCHENZAHL
 - 0.8** GESCHOSSFLÄCHENZAHL
 - OFFENE BAUWEISE
 - △ NUR EINZELHÄUSER ZULÄSSIG
 - g GESCHLOSSENE BAUWEISE
 - BAUGRENZE
 - GEBWEGE
 - FAHRRADWEG
 - BEFAHRBARE WOHNWEGE
 - P ÖFFENTL. PARKFLÄCHEN
 - STRASSENBEGRENZUNGSLINIE
 - △ TRAFOSTATION
 - GRÜNFLÄCHE
 - KINDERSPIELPLATZ
 - VERKEHRSGRÜN
 - GARAGEN
 - SICHTFLÄCHEN
 - FIRSTRICHTUNG
 - ABGRENZUNG UNTERSCHIEDL. NUTZUNG
 - ELEKTR. FREILEITUNG
 - ANPFLANZEN VON BÄUMEN
 - SATTEL- ODER WALMDACH
 - SD-WD
 - GRENZE D. RÄUML. GELTUNGSBEREICHES DES GEÄNDERTEN BEBAUUNGSPLANES

FÜLLSICHERHEIT DER NUTZUNGSKARTE
BEZUGSNUMMER
BAUGEBIET ZAHL DER VOLLGESCHOSS
GRUND FLÄCHEN ZAHLEN
GESCHOSS FLÄCHEN ZAHLEN
DACHFORM BAUWEISE
DACHNEIGUNG

Landratsamt HEIDELBERG
genehmigt gem. § 11 BauG

Verfahrensdaten der 1. Änderung
Beschluss zur Änderung: 4. Mai 1979
Offenlage vom 18. Mai 79 bis 18. Juni 79
Satzungsbeschluss: 16. Juni 1979

Neußheim, den 16. Juni 1979
Bürgermeister

Änderung
Bela Szincsaik
DIPLOM-INGENIEUR-ARCHITECT
GEM.-GENIEUR

Bekanntmachung... und
in KRAFT getreten am

BEBAUUNGSPLAN ÄNDERUNG
ZEICHNERISCHE FESTSETZUNGEN M=1:500
FÜNFZEHNTE GEWANN
GEMEINDE **NEUßHEIM**
RHEIN-NECKAR-KREIS APRIL 1979